

VEROPAL Transparent 200

Transparentní vodojasný zalévací systém

CHARAKTERISTIKA

Veropal Transparent 200 je dvousložkový transparentní epoxidový systém vyznačující se nízkou viskozitou a vytvrzováním za normální teploty.

POUŽITÍ

Používá se na výrobu vodojasných transparentních odličků, reklamních a dekorativních předmětů. Dále se používá v modelářství. Veropal transparent 200 složka B-P je určena pro objemy až 10 L. Veropal transparent složka 200 B-R je určena pro objemy pouze do 350 ml.

VÝHODY

- Vodojasnost a transparentnost odličku
- Vytvrzování za normální teploty
- Dlouhá doba zpracovatelnosti
- Možnost probarvení různými odstíny při zachování transparentnosti
- Vhodné i pro domácí využití
- Minimální smrštění při vytvrzení

VLASTNOSTI PRODUKTU

Vlastnosti nevytvrzeného systému

Veropal Transparent 200 složka A – pryskyřice

Viskozita při 25 °C	420 – 460	mPa.s	EN ISO 12058-1
Hustota při 23 °C	1,14	g/ cm ³	CSN EN ISO 1675
Vzhled	Čirá kapalina	-	-

Veropal Transparent 200 složka B-P – tvrdidlo

Viskozita při 25 °C	60 – 100	mPa.s	EN ISO 12058-1
Hustota při 23 °C	0,98	g/ cm ³	CSN EN ISO 1675
Vzhled	Čirá kapalina	-	-

Veropal Transparent 200 složka B-R – tvrdidlo

Viskozita při 25 °C	100 – 140	mPa.s	EN ISO 12058-1
Hustota při 23 °C	0,99	g/ cm ³	CSN EN ISO 1675
Vzhled	Čirá kapalina	-	-

Poměr mísení

Složka A - pryskyřice	100	100	Objemové díly
Složka B-P - tvrdidlo	50 – 100	-	Objemové díly
Složka B-R - tvrdidlo	-	50 – 100	Objemové díly

Vlastnosti systému po smíchání

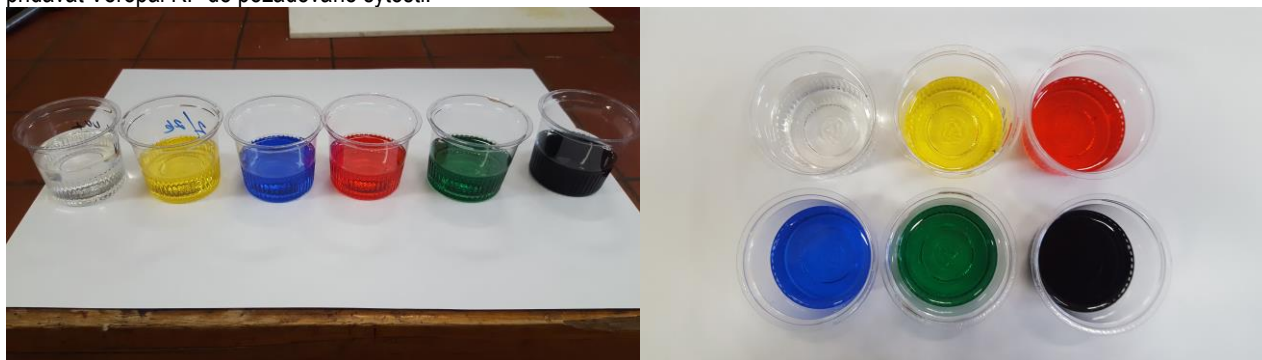
Mísící poměr složek A :B-P/ B-R	Směs složka A : složka B-P		Směs složka A : složka B-R	
	100 : 50	100 : 100	100 : 50	100 : 100
Viskozita při 25 °C	312	227	369	288
Hustota při 23 °C	1,05	1,05	1,05	1,05
Vzhled	Čirá kapalina	Čirá kapalina	Čirá kapalina	Čirá kapalina
Zpracovatelnost při 25°C	< 6 hod	< 6 hod	< 1 hod	< 1 hod

Vlastnosti vytvrzeného systému

	Směs složka A : složka B-P		Směs složka A : složka B-R	
Mísicí poměr složek A :B-P/ B-R	100 : 50	100 : 100	100 : 50	100 : 100
Barva	Čirá/ vodojasná	Čirá/ vodojasná	Čirá/ vodojasná	Čirá/ vodojasná
Vzhled	sklovitý	Velmi tvrdá guma	sklovitý	Velmi tvrdá guma
Tvrdość	76D Shore	60A Shore	76D Shore	62A Shore
Maximální doporučený objem odlitku	10 Litrů	10 Litrů	350 ml	350 ml
Doba vytvrzení k odformování při 23°C	< 500g cca 72 hod > 500g cca 48 hod	< 500g cca 72 hod > 500g cca 48 hod	< 350g cca 36 hod	< 350g cca 48 hod

BAREVNÉ VARIANTY

Pro přípravu barevných odlítek je možné použít speciální pigmentové roztoky Veropal PR. Jsou připraveny základní barvy – žlutá, červená, modrá, zelená a černá. Barevnou sytost odlitku si zákazník volí sám, podle množství použitého roztoku Veropal PR. Na začátku je vhodné si otestovat sytost přidávkem 1 kapky do cca 100 ml kompozice. Po důkladném promíchání je možné dále přidávat Veropal RP do požadované sytosti.


ZPRACOVÁNÍ

Nejdříve smíchejte obě složky při normální teplotě v předem zvoleném poměru (100/50 či 100/100, objemové díly, čím méně tvrdidla tím tvrdší odlitek). Řádně promíchaná směs se nejdříve nechá cca 30 minut odstát, aby došlo k odvědušnění, a poté se odlije do předem připravené formy či nádoby. Použije-li se forma, která není silikonová, je nutné použít interní separátor. Při zalévání do skla je nutné použít pomalý systém (složka B-P, poměr nejlépe 100/100), aby nedošlo k popraskání skla vlivem probíhající reakce.

Složka B-P se používá na zalévání větších objemů. Složka B-R je rychlejší a používá se na zalévání menších objemů (do 350 ml). Vytvrzování se dá urychlit zvýšenou teplotou. Pokud se bude odlitek temperovat až na 50°C, dojde ke zkrácení doby nutné na vytvrzení a odlitek se může odformovat již po 24 hodinách.

BALENÍ

Dle dohody se zákazníkem. Standardně Veropal Transparent v 1 L nebo 5 L obalech.

SKLADOVÁNÍ

Skladuje se v uzavřených obalech, na krytém suchém tmavém místě při teplotě 15-25°C. Záruční doba je 12 měsíců od data výroby.

BEZPEČNOSTNÍ ÚDAJE

Při práci s tímto produktem je třeba zajistit dobrou ventilaci a použít ochranné rukavice a brýle. Podrobné údaje týkající se bezpečného zacházení a ochrany zdraví jsou uvedeny v bezpečnostním listu.

POZNÁMKA

Údaje o vlastnostech výrobku a jeho zpracování byly získány laboratorním měřením a aplikačními zkouškami. Prospekt však může jen právně nezávazně poradit, zpracování výrobku je nutno přizpůsobit konkrétním podmínkám.

Vydáno: 05/2015
 Revize: 06/2015
 Zpracovalo: Výzkum&servis&marketing

SYNPO, akciová společnost, S. K. Neumanna 1316, 532 07 Pardubice, Czech Republic

Prodej tel.: +420 466 067 250, fax: +420 466 067 249

Technický servis tel.: +420 466 067 164

E-mail: blanka.orsagova@synpo.cz, <http://www.synpo.cz>

The Quality Management System conforms to the Standard ISO 9001:2015

